

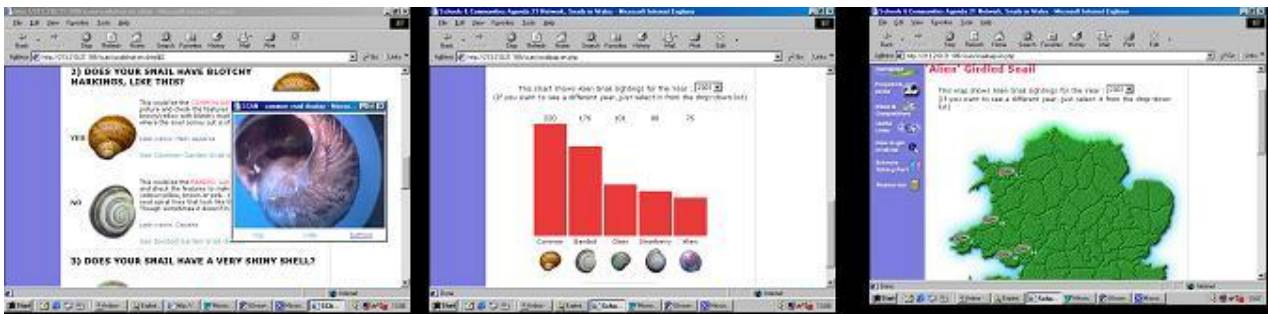


Gweithgaredd ymarferol delfrydol
i ddod â CA2 yn fyw:
Prosesau Bywyd a Phethau Byw.

Helfa Falwod

Oes gennych chi 'ymwelwyr estron' yn byw ar iard eich ysgol?

Cymerwch ran yn yr astudiaeth Genedlaethol hon i ddarganfod y falwoden 'estron'! Defnyddiwch y siartiau adnabod sydd ynghlwm i gael profiad drosoch eich hun o adnabod rhywogaethau lleol ar dir eich ysgol. Gallwch gasglu data a'i chyfrannu at arbrawf go iawn sy'n digwydd yn Amgueddfa Genedlaethol Cymru. Ewch i wefan yr Helfa Falwod (www.scan-online.org) er mwyn cael rhagor o wybodaeth a nodwch eich canlyniadau ar ein tudalennau gwe!



Defnyddio'r Pecyn hwn

1) **Cyflwyniad** – Darllenwch drwy'r tudalennau yn y pecyn hwn er mwyn dod i adnabod y gwahanol fathau o falwod sy'n cael eu harddangos. Llungopiwch daflen yr Helfa Falwod er mwyn rhoi copi i bob disgybl. Defnyddiwch y map malwod a daflen yr Helfa Falwod er mwyn egluro i'ch dosbarth o ble y daw'r falwoden 'estron' a pham ei bod yn bwysig chwilio amdani. Defnyddiwch y ffotograffau a'r rhestr gyfeirio i gyflwyno pob malwoden.

2) **Gweithgaredd Malwod Byw** – Fel rhan o'u gwaith cartref, gofynnwch i'r disgyblion gasglu malwod o dir yr ysgol neu o ardd neu iard gefn eu cartrefi. Dylech gynghori'r disgyblion i gasglu'r malwod mewn hen dybiau margarín â thyllau awyr yn eu caeau a rhoi ychydig o ddail dant y llew neu chwyn eraill yn y twb fel bwyd i'r malwod. Gofynnwch iddynt gofio'n union ble cawsant y malwod am fod rhaid eu dychwelyd i'r union fan ar ddiwedd y dydd.

3) **Cyflwyno eich canlyniadau** – Gofynnwch i'ch disgyblion enwi eu malwod gan ddefnyddio'r siart malwod a chadw cofnod o'r malwod y maent wedi eu darganfod yn y blwch cofnodi. Os cafodd y malwod eu casglu mewn gerddi unigol, gallwch roi'r cyfeiriad ar y ffurflen, am y caiff yr holl gofnodion eu hamddiffyn gan fesurau diogelu data. Os oes modd i chi gysylltu â'r rhynggrwyd, gofynnwch i'r disgyblion ychwanegu eu canlyniadau at ein tudalennau gwe – (dylech ychwanegu un cofnod cyfansawdd ar gyfer yr ysgol a chofnodion ar wahân ar gyfer gerddi unigol). A wnewch chi ddiolch i'r disgyblion am gasglu gwybodaeth wyddonol ddefnyddiol ar gyfer Amgueddfeydd ac Oriolau Cenedlaethol Cymru.

Taclo Trafferthion – nodiadau defnyddiol

Malwod Ifanc



Mae Malwod Rhesog neu Falwod Cyffredin yr Ardd ifanc yn llai na darn pum ceiniog – mae hyn yn wahanol i'r hyn a nodwyd ar Daflen yr Helfa Falwod. Gall hynny olygu eu bod yn cael eu hadnabod, ar gam, fel malwod 'estron'. Er mwyn osgoi'r broblem, gwnewch yn siŵr eich bod chi'n edrych ar yr holl nodweddion yn ofalus. Trwy sylwi'n fanwl ar batrwm y gragen a siâp y falwoden, mae'n weddol hawdd adnabod Malwod Cyffredin a Rhesog ifanc.

Malwod Melyn



Mae llawer o ysgolion yn nodi eu bod wedi dod o hyd i falwod melyn rhyfedd. Malwod Gardd Rhesog heb streipiau yw'r rhain bob tro. Cofiwch fod nifer y rhesi neu'r streipiau ar Falwoden Resog yr Ardd yn gallu amrywio o 0-5, ac os nad oes gan y falwoden unrhyw streipiau - bydd i'w gweld yn gwbl felyn.

Os cewch chi unrhyw broblemau wrth geisio enwi eich malwod, yna e-bostiwch gwestiwn neu ffotograff digidol at danielle.cowell@nmgw.ac.uk neu ffoniwch 029 2057 3304 i ofyn am gymorth.